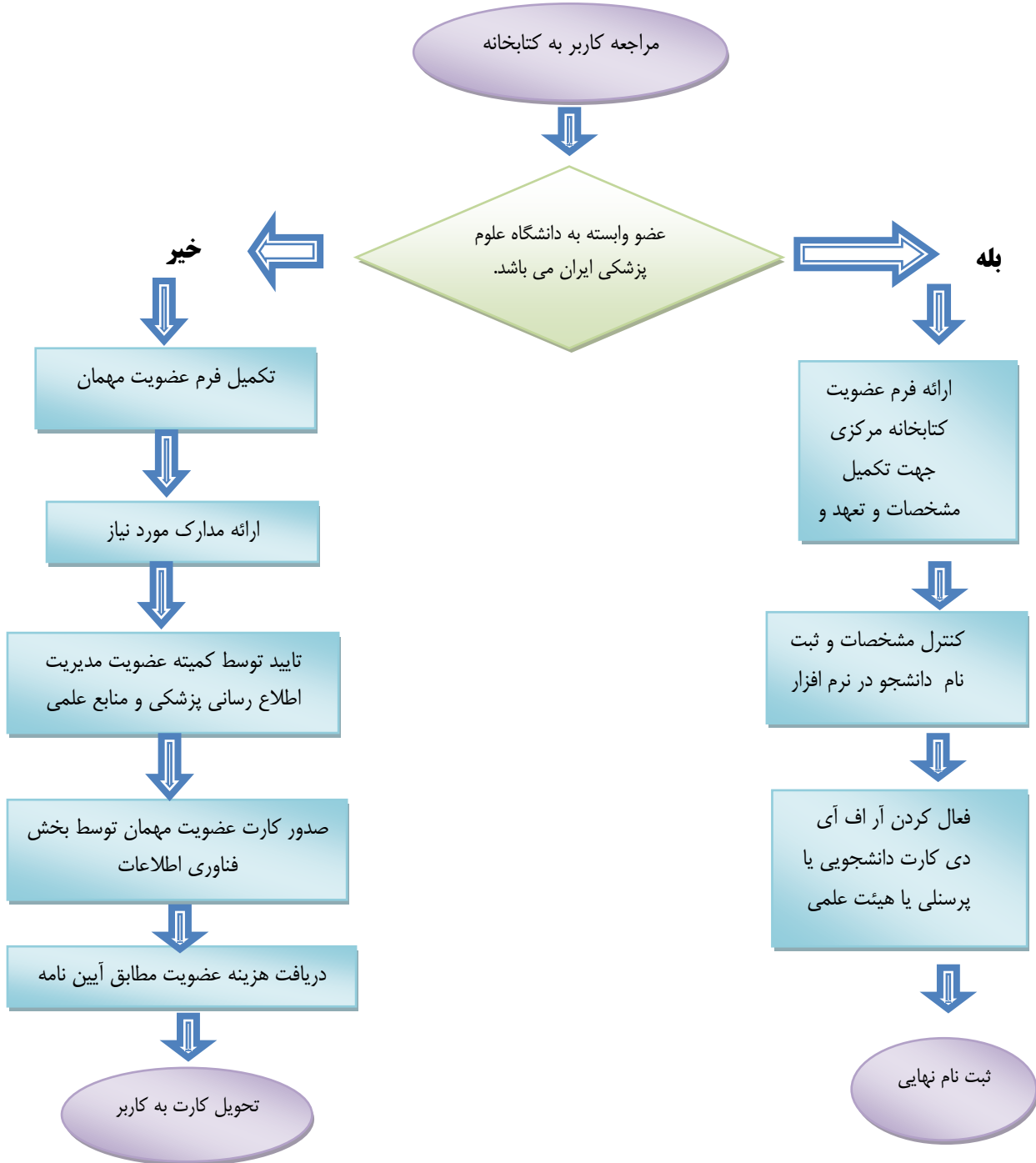




## فرآیند عضویت دانشجویان و اعضای هیات علمی و کارمندان دانشگاه



## فرآیند عضویت دانشجویان و اعضای هیات علمی و کارمندان دانشگاه

در صورتی که عضو وابسته به دانشگاه علوم پزشکی ایران باشد :

- ارائه فرم عضویت کتابخانه مرکزی جهت تکمیل مشخصات و تعهد و الصاق عکس
- کنترل مشخصات و ثبت نام دانشجو در نرم افزار
- فعال کردن آراف آی دی کارت دانشجویی یا پرسنلی یا هیئت علمی
- ثبت نام نهایی

در صورتی که عضو وابسته به دانشگاه علوم پزشکی ایران نباشد :

- تکمیل فرم عضویت مهمان
- ارائه مدارک مورد نیاز
- تایید توسط کمیته عضویت مدیریت اطلاع رسانی پزشکی و منابع علمی
- صدور کارت عضویت مهمان توسط بخش فناوری اطلاعات
- دریافت هزینه عضویت مطابق آیین نامه
- تحویل کارت به کاربر